

아프리카 돼지열병 국내 유입 방지 대책

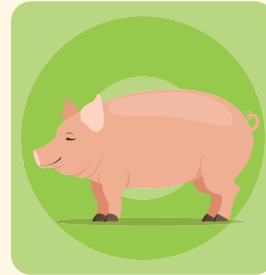


非洲猪瘟疫!! 流入韩国预防对策

Методи запобігання проникнення Африканської чуми свиней в Корею

Measures against African Swine Fever!!

의심축 신고
1588-9060/4060



한국어

농장의 엄격한 차단방역

임상증상 숙지

• 고열, 이유없는 폐사

돼지 정기 임상관찰

• 사료·음수섭취, 임상증상 확인

돼지에서 이상 상태 파악 시 신속 신고

中国
(중국어)

农场进行严格的
阻断防疫

熟知临床症状

• 发热及无缘由的死亡

定期观察猪群

• 饲料·饮水摄取, 临床症状

发现猪只出现 异常时,
立即举报

Україна
(우크라이나어)

Строге регулювання
запобігання
розповсюдження на
фермах

Моніторинг таких
симптомів, як

• неояснений жар та
раптова смертність

Додатковий клінічний
моніторинг свиней

• Вживання їжі та води,
клінічні симптоми.

Своєчасна перевірка їжі,
води та появлення
аномальних симптомів
у свиней

English
(영어)

Strict isolation and
quarantine of infected
farms

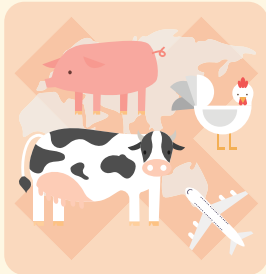
Understanding of
clinical signs

• High fevers and deaths
with no apparent cause

Regular clinical
monitoring of swine

• feed·Water intake,
clinical signs

Immediate notification
of suspected cases



한국어

중국, 러시아, 유럽 등 발생국
여행 시 가축접촉 금지

외국인근로자 관리 및
택배 수령 금지

돼지에 남은 음식물 급여
금지(80°C 30분 이상 가열)

육류, 육포, 햄 등 돼지 산물의
국내 반입 금지

中国
(중국어)

到中国、俄罗斯、欧洲等
非洲猪瘟疫 发生国家旅行时,
禁止接触家畜

管理好外籍劳工,
禁止收取快递

禁止喂猪残羹(需用80°C
加热30分钟以上)

严禁携带肉类、肉脯、
火腿等 猪肉加工产品入境

Україна
(우크라이나어)

Забороняється контакт
з домашніми тваринами
в країнах розповсюдження,
таких як: Китай, Росія,
Європа

Забороняється приймати
пакунки, а також необхідно
регулювати санітарні
положення серед іноземних
працівників

Забороняється годувати
свиней залишками їжі без
термічної обробки при
температурі 80 градусів
протягом 30 хвилин

Не провозьте продукти із
свинини в Корею: сушену
свинину, шинку ітп

English
(영어)

Do not make contact with
livestock when travelling
in countries where
outbreaks have occurred
(China, Russia, and Europe)

Manage foreign workers
and do not receive parcels

Do not feed food waste
to pigs (must be heated
at 80°C for at least 30
minutes)

Do not bring pork products,
such as jerky or ham, into
Korea

축산관계자 해외여행 시 철저한 신고 및 불법축산물 반입 금지

畜产相关人员到海外旅行时要如实申报, 并严禁携带非法畜产品入境!!

Працівники ферм мають вчасно повідомляти про закордонні подорожі і також забороняється незаконний провіз свинини!!

Anyone working in the livestock industry should declare all livestock products at customs upon their return from other countries and should not bring illegal livestock products into Korea.